

WLAN-Einbindung Für Windows-Geräte

WLAN am ASG

Stand: Sep. 2021

STH- Gebäude

ARU-L-STH

ARU-S-STH

Zugriff für Lehrer

Zugriff für Schüler
(nur für registrierte Geräte)

SPST- Gebäude

ARU-Lehrer

ARU-Schueler

2. Komplizierte Einrichtung unter Windows!

heutige Veranstaltung

Warum so kompliziert?

- * große Benutzerzahl
- * Verantwortlichkeit bei Verstößen

Privatbereich

Arbeitsbereich

Familien-, „Oberhaupt“

Haftung?

Schule/ Schulleiter

In der Regel ein
einfaches Kennwort
für
ALLE!

Persönliche
Zugangsdaten
<benutzer>@asgspez.de

1. neue Verbindung / Netzwerk einrichten

2. Manuell mit drahtlosem Netzwerk verbinden

3. Netzwerknamen und Sicherheitstyp angeben (STH-L und WPA2 Enterprise)

4. Verbindungseinstellungen ändern

4.1 Prüfung Serverzertifikat deaktivieren

4.1.1 Automatisch eigene Anmeldung und Kennwort deaktivieren

4.2 Authentifizierungsmodus auf Benutzerauthentifizierung stellen

Alles bestätigen und Rechner

NEUSTART!

- Windows-System
- Ausführen
- Dieser PC
- Eingabeaufforderung
- Explorer
- Systemsteuerung
- Task-Manager
- Windows-Verwaltungsprogramme
- Windows-Verwaltungsprogramme
- Windows-Zubehör

- Center für erleichterte Bedienung
- Energieoptionen
- Geräte und Drucker
- Infrarot
- Maus
- Region
- Sichern und Wiederherstellen
- Spracherkennung
- Dateiversionsverlauf
- Explorer-Optionen
- Geräte-Manager
- Intel® HD-Grafik
- Netzwerk- und Freigabecenter
- RemoteApp- und Desktopverbindungen
- SMART Board
- Standardprogramme
- Datum und Uhrzeit
- Farbverwaltung
- HD Audio-Manager
- Internetoptionen
- Problembearbeitung
- Schriftarten
- Sound
- Synchronisierung

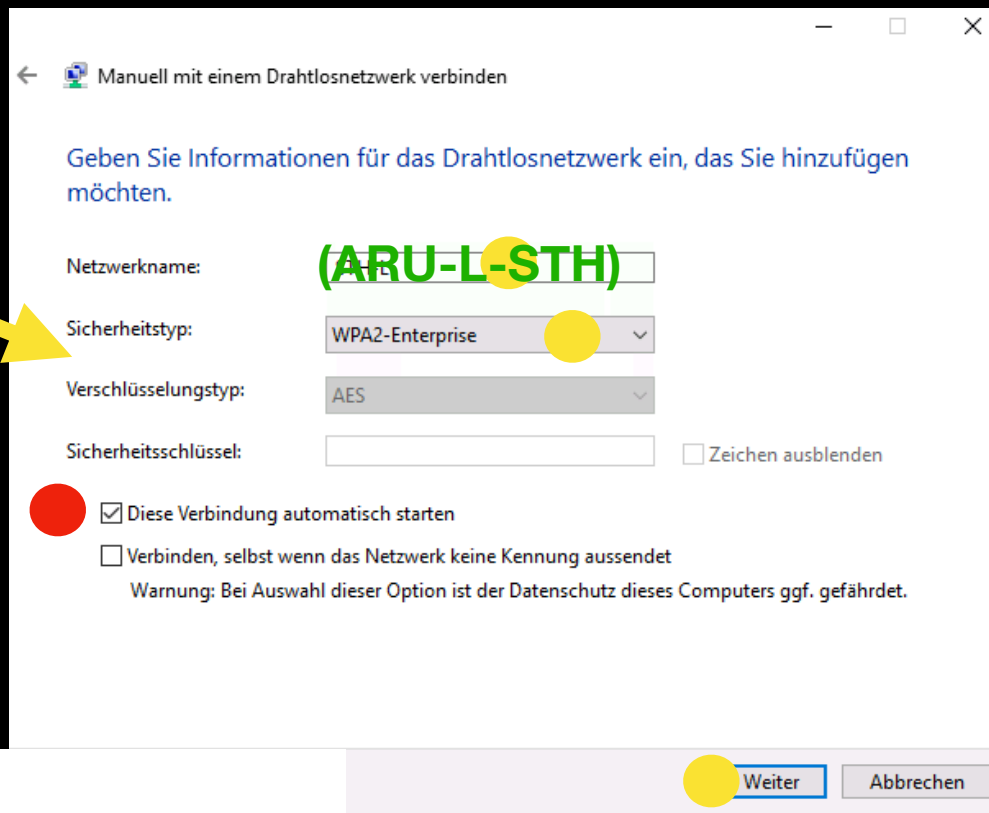
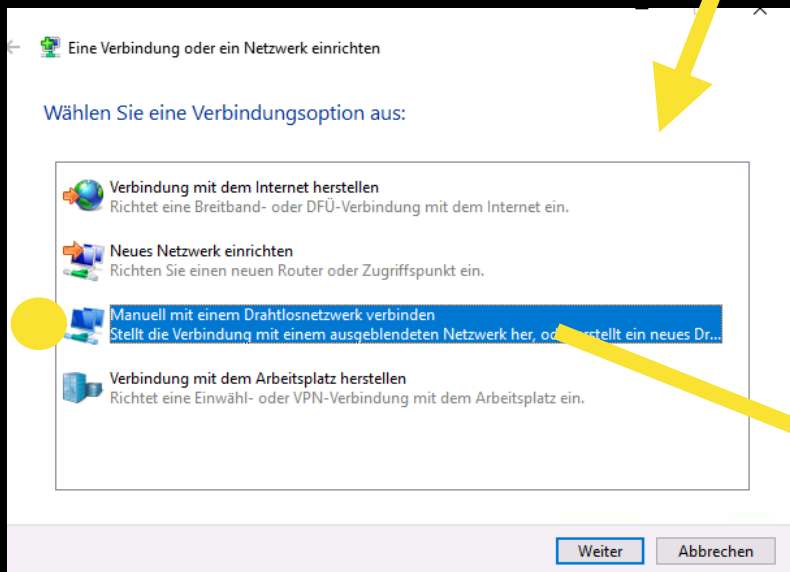
Aktive Netzwerke anzeigen

asgspez.de
Domänennetzwerk

Zugriffstyp: Internet
Verbindungen: Ethernet

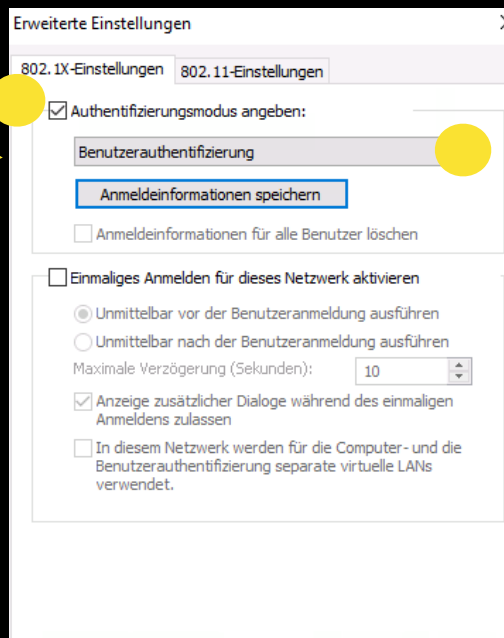
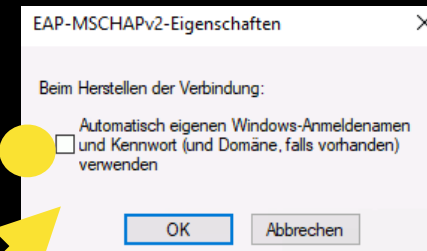
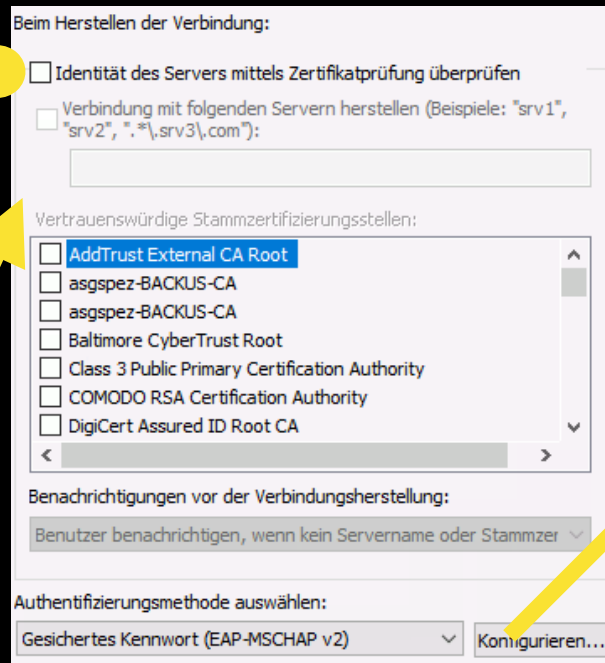
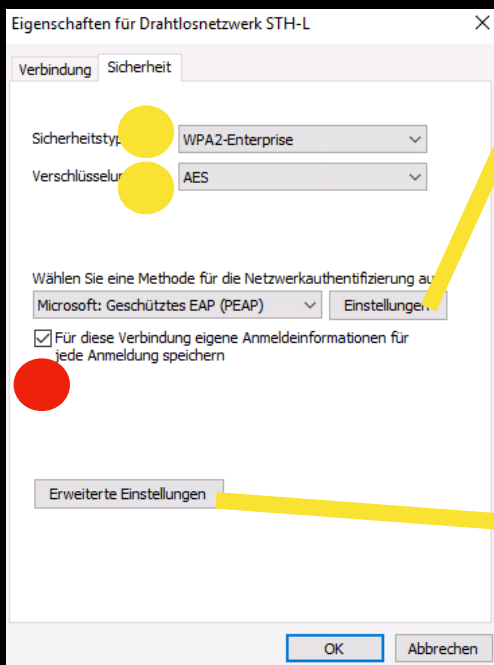
Netzwerkeinstellungen ändern

- Neue Verbindung oder neues Netzwerk einrichten
Breitband-, DFÜ- oder VPN-Verbindung bzw. Router oder Zugriffspunkt einrichten.
- Probleme beheben
Netzwerkprobleme diagnostizieren und reparieren oder Problembehandlungsinformationen abrufen.



(ARU-L-STH) wurde erfolgreich hinzugefügt

→ Verbindungseinstellungen ändern
Öffnet die Verbindungseigenschaften, um die Einstellungen ändern zu können.



Wenn Nichts funktioniert

Anzeige der WLAN Profile

netsh wlan show profiles

löschen des WLAN Profiles XXX

netsh wlan delete profil name =„ XXXX“